



迈优威系留®无人机
MYUAV® Tethered drone



系留无人机系统

Tethered Drone system stations solution provider

迈优威科技

MYUAV TECHNOLOGIES CO., LTD.

Nanjing, P.R.C.

myuav@myuav.com.cn

目录

Catalog

迈优威系留®无人机
MYUAV® Tethered drone

企业简介	2
领导关怀	3
大事记	4
荣誉资质	5
研发制造	6
服务国家和地区	7
部分案例	8
系统架构	9
应用场景	10
解决方案	15
大疆M400系留系列	15
大疆M350系留系列	19
大疆FC30系留	22
大疆FC100系留	29
行业无人机系留	34
系留地面端	35
系留空中端	40
系留防水空中端	45
系留选型表	49

企业简介

Introduction

迈优威系留®无人机
MYUAV® Tethered drone

迈优威科技南京有限公司，2018年在母公司体系基础上成立，2021年独立运营。作为江苏省科技型中小企业，公司于2022年获得南京市政府基金投资，成功构建覆盖"研发-生产-测试"的全链条体系，拥有营销与产研双基地，专注突破无人机续航技术难题。

公司自主研发的1.5KW至80KW大功率系留电源系统，已形成四大核心场景解决方案：系留通讯中继系统、系留大功率照明系统、双系留高空消防系统，及双系留高空清洗系统，相关技术参数达到行业领先水平。目前持有20余项核心专利及软件著作权，通过ISO9001、ISO14001、ISO45001体系三重认证，产品覆盖全国，并远销至欧洲、中东等20余个海外市场。

立足南京市雄厚的科研院所集群优势，迈优威持续深化合作，实现从单一系留产品研发到成套解决方案的全链路技术突破。致力于打造系统性技术价值，矢志成为系留无人机领域的技术领跑者。

MYUAV TECHNOLOGIES Co., Ltd. was incubated in 2018 under the framework of its parent company and officially began independent operations in 2021. As a technology-based enterprise in Jiangsu Province, the company secured investment from the Nanjing Government Fund in 2022. It has established a full-chain system spanning "R&D, production, and testing," with dual bases for marketing and industrial R&D in Nanjing, focusing on overcoming the technical challenges of drone endurance power supply system.

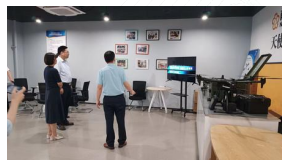
The company's self-developed 1.5kW to 80kW high-power tethered power systems have formed four core scenario-based solutions: Tethered Communication Relay Systems, Tethered Lighting Systems, Dual-Tethered Firefighting Systems, and Dual-Tethered Cleaning Systems, all achieving industry-leading technical specifications. Currently holding over 20 core patents and software copyrights, it has obtained triple certifications in ISO 9001 Quality Management, ISO 14001 Environmental Management, and ISO 45001 Occupational Health and Safety Management. and has expanded to over 20 overseas markets including Europe and the Middle East.

领导关怀

Valued Customers

迈优威系留[®]无人机
MYUAV[®] Tethered drone

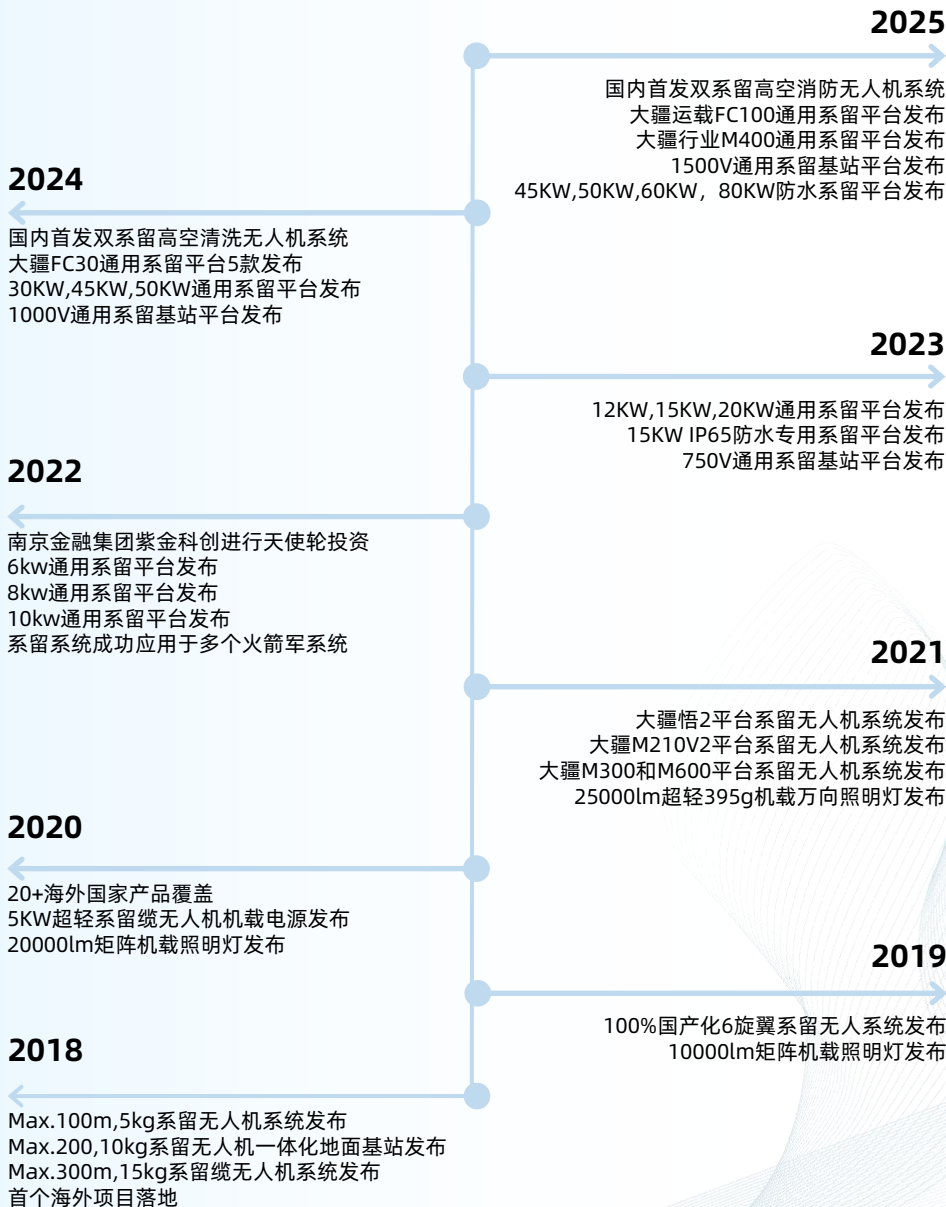
国务院副总理
南京市市长
南京市委
南京市建邺区委
南京市科技局
湖北团省委
清华大学金融学院



大事记

Milestones

迈优威系留®无人机
MYUAV® Tethered drone



荣誉资质

Honor and Certification

迈优威系留[®]无人机
MYUAV[®] Tethered drone



持续研发
Continuous R&D

研发制造

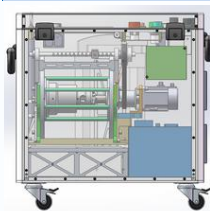
R&D, Manufacturing

迈优威系留®无人机
MYUAV® Tethered drone

主板设计
PCB design



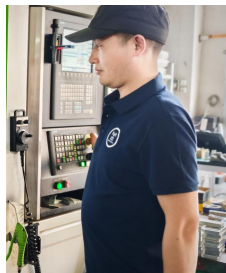
结构设计
3D design



飞行器设计
UAV design



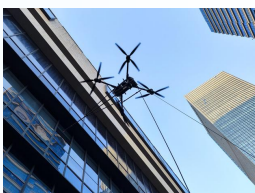
CNC机加工制造
CNC manufacturing



软件编写
Software



评估测试
Test

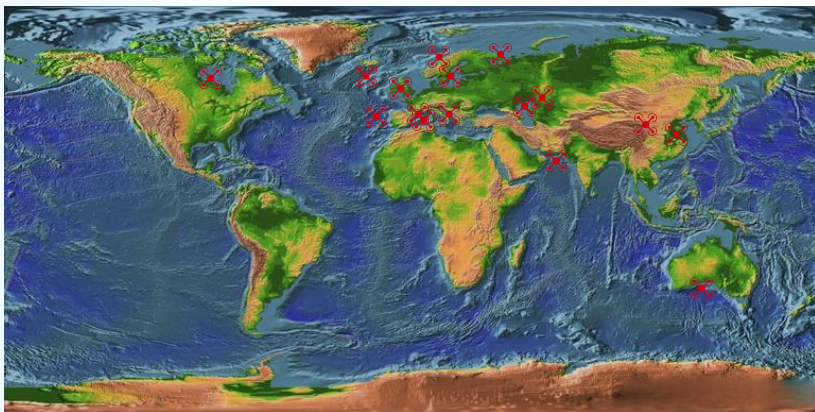


专业培训
Training



Service Areas

MYUAV® Tethered drone



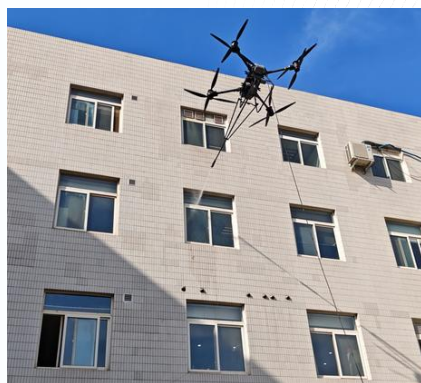
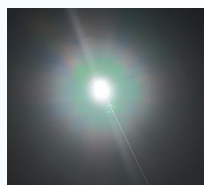
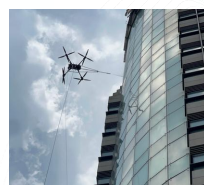
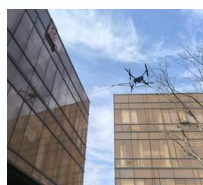
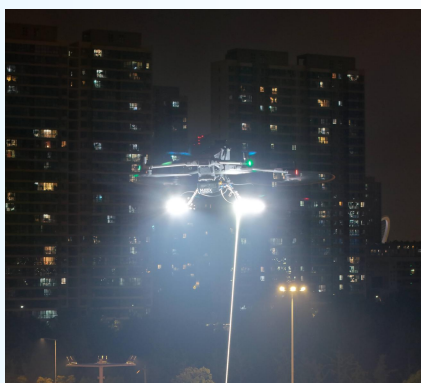
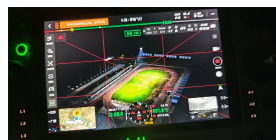
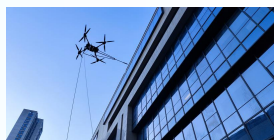
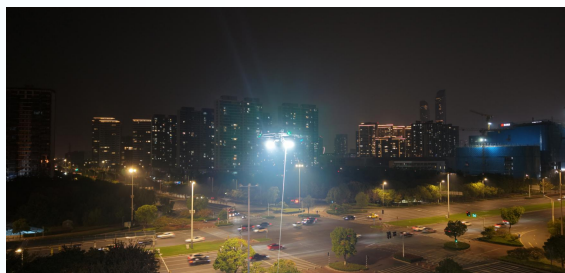
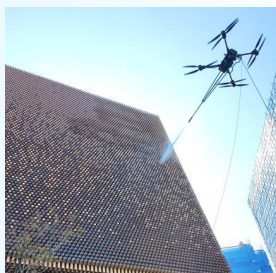
- China
- Vietnam
- Israel
- France
- Brazil
- Spain
- Italy
- Greece
- Turkey
- Russia
- Iran
- India
- Ukraine
- Japan
- Kazakhstan
- Korea
- Azerbaijan
- Lithuania
- UAE

- 中国
- 越南
- 以色列
- 法国
- 巴西
- 西班牙
- 意大利
- 希腊
- 土耳其
- 俄罗斯
- 伊朗
- 印度
- 乌克兰
- 日本
- 哈萨克斯坦
- 韩国
- 阿塞拜疆
- 立陶宛
- 阿联酋

部分案例

Practice

迈优威系留®无人机
MYUAV® Tethered drone



系统架构

System Framework

迈优威系留®无人机
MYUAV® Tethered drone

机载电源
Air DC power

无人机 Drone

多用途挂载 Payload

- 航拍吊舱 Aerial Photography Payload
- 测绘吊舱 Mapping and Surveying Payload
- 环保监测专用吊舱 Environmental Protection and Monitor Payload
- 抛投发射吊舱 Release and Emission Payload
- 声光吊舱 Acoustic-optical Payload
- 通信中继吊舱 Communication Relay Payload

超轻质线缆
Ultra-light cable



发电机
Generator



自动化一体基站
All-in-one base station

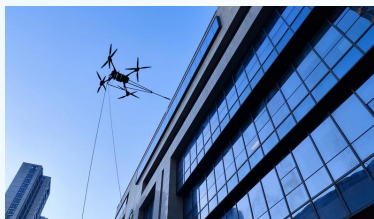
应用场景

Application Scenarios

迈优威系留®无人机
MYUAV® Tethered drone

丰富挂载，满足不同场景需求

Payloads for different scenarios



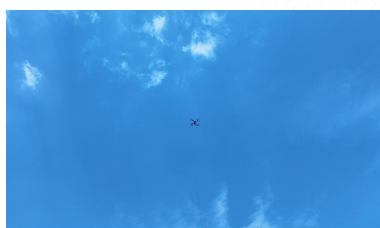
高空清洗
Facade cleaning



消防应急
Fire fighting



应急科研
Emergency & research



通信中继
Communication relay

应用场景

系留通讯中继 Tethered Relay Solution

超长续航：通过地面电源持续供电，支持24小时不间断作业。

稳定悬停：双RTK定位和相控阵雷达避障，增强在强风、烟雾等恶劣环境下的飞行稳定性。

光纤通讯：光纤数据传输，确保信号稳定、低延迟，适用于复杂地形。

快速部署：10分钟内完成部署，迅速升空建立通信链路，适用于灾害救援、军事演练等紧急场景。

环境适应：适应高温、烟雾和潮湿等复杂环境，抗风12m/s。

电磁屏蔽：专用电磁屏蔽设计，显著降低对通讯基站干扰。



应用场景

双系留高空清洗 Dual-tethered Cleaning



应用场景

双系留高空消防 Dual-tethered Firefighting

消防响应：专为快速响应紧急情况而设计，能够迅速部署。

系留技术：采用系留技术，可长时间保持在空中持续作业。

定点悬停：精准悬停，提供稳定的空中平台。

数据链接：与地面控制站保持实时数据通信，飞行更安全。

环境适应：适应高温、烟雾和潮湿等复杂环境，抗风12m/s。

IP67防水：机载电源IP67核心防水设计，满足消防救援环境。



扫一扫看视频



应用场景

应急救援 Tethered Security Solution

超长续航：采用系留技术，可长时间保持在空中持续作业。

超高亮度：配备高亮LED灯，提供白昼级别的照明。

强适应性：具备多重冗余设计，确保长时间作业安全。

环境适应：适应高温、烟雾和潮湿等复杂环境，抗风12m/s。

快速部署：整套系统可在5分钟内完成部署，支持单人操作。



扫一扫看视频



解决方案

迈优威系留®无人机
MYUAV® Tethered drone

大疆M400系留系列 DJI M400 Tethered Solution



解决方案

大疆M400系留系列 DJI M400 Tethered Solution

型号 Model	高度 Height	防护 Protection	输出功率 Max. Out	推荐场景 Scenarios
M400S	80m (150m)	防水	3kw	应急照明 自组网中继 公共安全 Emergency Lighting Network relay Public Safety
M400X	80m (150m)	防水	3kw	高空清洗 Facade Cleaning



扫一扫看视频



解决方案

大疆M400S系留系列 DJI M400 Tethered Solution

• 系留基站

项目	技术参数
输入电压	AC 220±10%，兼容市电、移动电源，发电机等多种供电方式
输出功率	3520w
收线速度	0 ~ 2m/s
材质	航空铝合金
保护	具备强弱电分离设计，具有输入欠压、输入过压、输出过压、输出过流、输出短路、输出过温保护功能；
线缆长度	线缆长度标配80m
线缆重量	1.8kg/100m
尺寸	45x32x34cm/20kg
功能	自动电压补偿，蓝牙监测与控制，设备无线远程管理，电量远程监测

系
留
基
站

• 机载电源

项目	技术参数
输出功率	额定长航时3kw
输出电压	适配M400供电系统，恒定稳压输出 电压波动低于±1% 具备输入过压、欠压保护功能和输出过压、过流、短路、过温保护功能
保护功能	整体防护等级≥IP55，核心器件防护等级≥IP65 系留供电模式下，飞行器飞行过程中中断供电电源可正常飞行及降落

机
载
电
源

解决方案

大疆M400X系留系列 DJI M400 Tethered Solution

• 系留基站

系留基站	项目	技术参数
	输入电压	AC 220±10%，兼容市电、移动电源，发电机等多种供电方式
	输出功率	3520w
	收线速度	0~2m/s
	材质	航空铝合金
	保护	具备强弱电分离设计，具有输入欠压、输入过压、输出过压、输出过流、输出短路、输出过温保护功能；
	线缆长度	线缆长度标配80m，耐反复收放次数≥1000次
	线缆重量	1.8kg/100m
	尺寸/重量	45x32x34cm/24kg
	功能	自动电压补偿，蓝牙监测与控制，设备无线远程管理，电量远程监测

• 机载电源

机载电源	项目	技术参数
	输出功率	额定长航时3kw
	输出电压	适配M400供电系统，恒定稳压输出 电压波动低于±1% 具备输入过压、欠压保护功能和输出过压、过流、短路、过温保护功能
	保护功能	整体防护等级≥IP55，核心器件防护等级≥IP65 系留供电模式下，飞行器飞行过程中中断供电电源可正常飞行及降落

解决方案

大疆M350系留系列 DJI M350 Tethered Solution



解决方案

大疆M350系留系列 DJI M350 Tethered Solution

型号 Model	高度 Height	防护 Protection	输出功率 Max. Out	推荐场景 Scenarios
M350S	110m	防雨	2kw	应急照明 自组网中继 公共安全 Emergency Lighting Network relay Public Safety



解决方案

大疆M350 DJI M350 Tethered Solution

• 系留基站

系留基站	项目	技术参数
	输入电压	AC 220±10%，兼容市电、移动电源，发电机等多种供电方式
	输出功率	3520w
	收线速度	0~2m/s
	材质	航空铝合金
	保护	具备强弱电分离设计，具有输入欠压、输入过压、输出过压、输出过流、输出短路、输出过温保护功能；
	线缆长度	系缆长度标配80m
	线缆重量	1.8kg/100m
	尺寸/重量	46.5x24x44cm/24kg
	功能	自动电压补偿，蓝牙监测与控制，设备无线远程管理，电量远程监测

• 机载电源

机载电源	项目	技术参数
	输出功率	额定长航时2kw
	输出电压	适配M350供电系统，恒定稳压输出 电压波动低于±1% 具备输入过压、欠压保护功能和输出过压、过流、短路、过温保护功能
	保护功能	整体防护等级≥IP55 系留供电模式下，飞行器飞行过程中中断供电电源可正常飞行及降落

解决方案

大疆FC30系留 DJI FlyCart 30 Tethered Solution



解决方案

大疆FC30系留 DJI FlyCart 30 Tethered Solution

型号 Model	高度 Height	防护 Protection	输出功率 Max. Out	推荐场景 Scenarios
FC30T	240m	防雨	20kw	高功率挂载 High Power Mount
FC30X	120m	防水	16kw	高空清洗 Facade Cleaning
FC30XF	120m	防水	17kw	消防灭火 Fire Fighting
FC30M	300m	防雨	16kw	公网通讯 Public Grid Communication
FC30S	240m	防雨	12kw	大功率照明 自组网中继 公共安全 Emergency Lighting Network relay Public Safety



解决方案

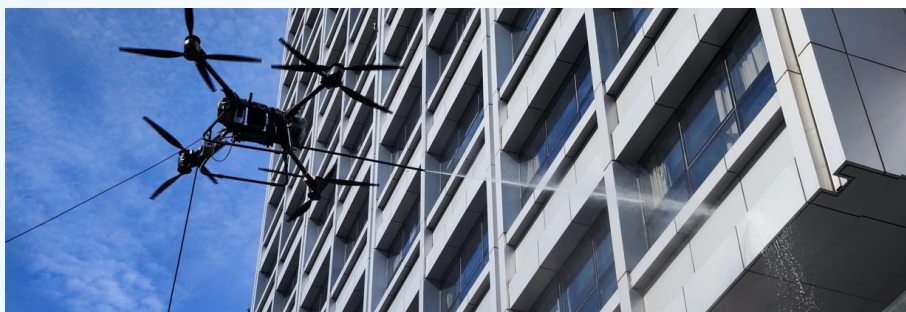
大疆FC30T系留 DJI FlyCart 30 Tethered Solution



项目		技术参数
系留箱	输入电压	AC 380±10%，三相，兼容市电、发电机等多种设备供电
	输出电压	额定DC1000V
	输出功率	额定25kw，Max.30kw
	收线速度	0~3m/s可调节
	尺寸	长×宽×高：外部尺寸 64x44.8x55.2cm
	重量	不含线缆50kg
系留线缆	保护	具备强弱电分离设计，具有输入欠压、输入过压、输出过压、输出过流、输出短路、输出过温保护功能；
	工作电流	Max.25A
	抗拉强度	≥300kg 系统破断拉力≥300kg
	线缆长度	系统长度240m，耐反复收放次数≥1000次
	耐压	输入输出耐压≥3000vdc，系统绝缘层耐压≥3500vdc
	线缆重量	3.95kg/100m
项目		技术参数
机载电源	输入电压	DC 1000V
	输出电压	DC 14S 58.5-59.5V 恒定稳压输出 电压波动低于±1% 具备输入过压、欠压保护功能和输出过压、过流、短路、过温保护功能
	输出功率	20kW（额定长时功率）
	尺寸	长×宽×高：311×138×279mm 同原装电池尺寸
	重量	6.42kg
	安装方式	替换一块FlyCart 30无人机电池，插拔安装
保护功能	防护等级≥IP55	
	系留供电模式下，飞行器飞行过程中中断供电电源可正常飞行及降落	

解决方案

大疆FC30X系留 DJI FlyCart 30 Tethered Solution



项目

技术参数

系留箱

输入电压	AC 380±10%，三相，兼容市电、发电机等多种设备供电
输出电压	额定DC1000V
输出功率	额定20kw，Max.30kw
收线速度	0~3m/s可调节
尺寸	长×宽×高：外部尺寸 64x44.8x55.2cm
重量	不含线缆50kg
保护	具备强弱电分离设计，具有输入欠压、输入过压、输出过压、输出过流、输出短路、输出过温保护功能；

系留线缆

工作电流	Max.20A
抗拉强度	≥300kg 系统缆破断拉力≥300kg
线缆长度	系统长度135m，耐反复收放次数≥1000次
耐压	输入输出耐压≥3000vdc，系统绝缘层耐压≥3500vdc
线缆重量	3.45kg/100m

项目

技术参数

机载电源

输入电压	DC 1000V
输出电压	DC 14S 58.5-59.5V 恒定稳压输出 电压波动低于±1% 具备输入过压、欠压保护功能和输出过压、过流、短路、过温保护功能
输出功率	16kW（额定长时功率）
尺寸	长×宽×高：311×140×379mm 同原装电池尺寸
重量	8.8kg
安装方式	替换一块FlyCart 30无人机电池，插拔安装
保护功能	防护等级IP55，核心部件防护等级IP67 系留供电模式下，飞行器飞行过程中中断供电电源可正常飞行及降落

解决方案

大疆FC30XF系留 DJI FlyCart 30 Tethered Solution



项目		技术参数
系留箱	输入电压	AC 380±10%，三相，兼容市电、发电机等多种设备供电
	输出电压	额定DC1000V
	输出功率	额定20kw，Max.30kw
	收线速度	0~3m/s可调节
	尺寸	长×宽×高：外部尺寸 64x44.8x55.2cm
	重量	不含线缆50kg，含系留线缆60kg
	保护	具备强弱电分离设计，具有输入欠压、输入过压、输出过压、输出过流、输出短路、输出过温保护功能；
系留线缆	工作电流	Max.20A
	抗拉强度	≥300kg 系统缆破断拉力≥300kg
	线缆长度	系统缆长度135m，耐反复收放次数≥1000次
	耐压	输入输出耐压≥3000vdc，系统缆绝缘层耐压≥3500vdc
	线缆重量	3.45kg/100m
项目		技术参数
机载电源	输入电压	DC 1000V
	输出电压	DC 14S 58.5-59.5V 恒定稳压输出 电压波动低于±1% 具备输入过压、欠压保护功能和输出过压、过流、短路、过温保护功能
	输出功率	17kW（额定长时功率）
	尺寸	长×宽×高：311×140×379mm 同原装电池尺寸
	重量	9kg
	安装方式	替换一块FlyCart 30无人机电池，插拔安装
	保护功能	防护等级IP55，核心部件防护等级IP67 系留供电模式下，飞行器飞行过程中中断供电电源可正常飞行及降落

解决方案

大疆FC30M系留 DJI FlyCart 30 Tethered Solution



项目		技术参数
系留箱	输入电压	AC 380 \pm 10%，三相，兼容市电、发电机等多种设备供电
	输出电压	额定DC1000V
	输出功率	额定20kw，Max.30kw
	收线速度	0 ~ 3m/s可调节
	尺寸	长×宽×高：外部尺寸 64x44.8x55.2cm
	重量	不含线缆50kg
系留线缆	保护	具备强弱电分离设计，具有输入欠压、输入过压、输出过压、输出过流、输出短路、输出过温保护功能；
	工作电流	Max.20A
	抗拉强度	\geq 300kg 系统破断拉力 \geq 300kg
	线缆长度	系统长度350m，耐反复收放次数 \geq 1000次
	耐压	输入输出耐压 \geq 3000vdc，系统绝缘层耐压 \geq 3500vdc
	线缆重量	3.45kg/100m
项目		技术参数
机载电源	输入电压	DC 1000V
	输出电压	DC 14S 58.5-59.5V 恒定稳压输出 电压波动低于 \pm 1% 具备输入过压、欠压保护功能和输出过压、过流、短路、过温保护功能
	输出功率	16kW（额定长时功率）
	尺寸	长×宽×高：311×138×279mm 同原装电池尺寸
	重量	6.4kg
	安装方式	替换一块FlyCart 30无人机电池，插拔安装
保护功能	防护等级 \geq IP55	
	系留供电模式下，飞行器飞行过程中中断供电电源可正常飞行及降落	

解决方案

大疆FC30S系留 DJI FlyCart 30 Tethered Solution



项目		技术参数
系留箱	输入电压	AC 380±10%，三相，兼容市电、发电机等多种设备供电
	输出电压	额定DC750V
	输出功率	额定15kw，Max.20kW
	收线速度	0 ~ 3m/s可调节
	尺寸	长×宽×高：外部尺寸size 68.6×44.8×49.2cm
	重量	不含线缆42kg
	保护	具备强弱电分离设计，具有输入欠压、输入过压、输出过压、输出过流、输出短路、输出过温保护功能；
系留线缆	工作电流	Max.20A
	抗拉强度	≥300kg 系缆破断拉力≥300kg
	线缆长度	系缆长度240m，最大支持350m，耐反复收放次数≥1000次
	耐压	输入输出耐压≥3000vdc，系缆绝缘层耐压≥3500vdc
	线缆重量	3.45kg/100m
项目		技术参数
机载电源	输入电压	DC 750V
	输出电压	DC 14S 58.5-59.5V 恒定稳压输出 电压波动低于±1% 具备输入过压、欠压保护功能和输出过压、过流、短路、过温保护功能
	输出功率	12kW（额定长时功率）
	尺寸	长×宽×高：311×138×279mm 同原装电池尺寸
	重量	4.5kg
	安装方式	替换一块FlyCart 30无人机电池，插拔安装
	保护功能	防护等级≥IP55 系留供电模式下，飞行器飞行过程中中断供电电源可正常飞行及降落

解决方案

大疆FC100系留 DJI FlyCart 100 Tethered Solution



解决方案

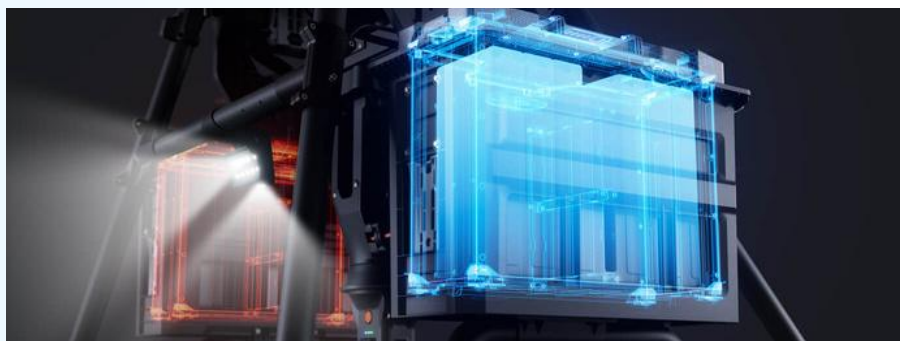
大疆FC100系留 DJI FlyCart 100 Tethered Solution

型号 Model	高度 Height	防护 Protection	输出功率 Max. Out	推荐场景 Scenarios
FC100X	160m (200m)	防水	30kw	消防灭火 Fire fighting
FC100S	220m (300m)	防水	25kw	应急科研 Emergency & research
FC100N	220m (300m)	防水	20kw	应急科研 Emergency & research



解决方案

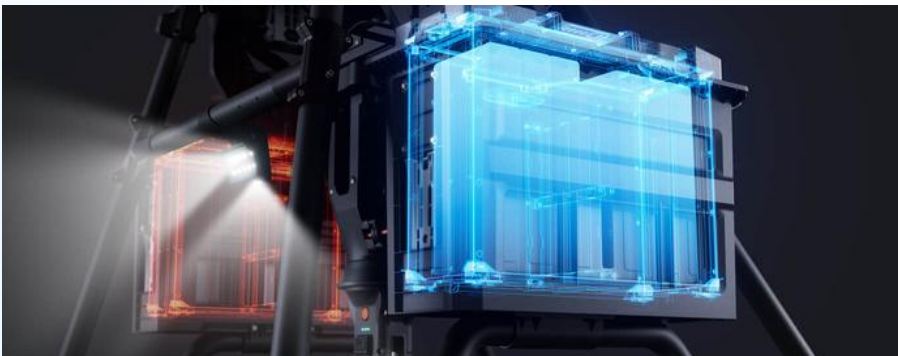
大疆FC100X系留 DJI FlyCart 100 Tethered Solution



项目		技术参数
系留箱	输入电压	AC 380±10%，三相供电，兼容市电、发电机等多种设备供电
	输出电压	额定DC1000V
	输出功率	额定30kw，Max.40kw
	收线速度	0~2m/s可调节
	尺寸	长×宽×高：外部尺寸size 64x45x55cm
	重量	52kg（不含系留线缆）
	材质	航空铝合金
	保护	具备强弱电分离设计，具有输入欠压、输入过压、输出过压、输出过流、输出短路、输出过温保护功能，蓝牙控制功能；
项目		技术参数
机载电源	输入电压	DC 1000V
	输出电压	DC 14S 58.8V 恒定稳压输出 电压波动±1% 具备输入过压、欠压保护功能和输出过压、过流、短路、过温保护功能
	输出功率	30kW（额定长时功率） 33kw（峰值功率）
	尺寸	33x26x12cm
	重量	11.8kg
	保护功能	防护等级≥IP65 系留供电模式下，飞行器飞行过程中中断供电电源可正常飞行及降落

解决方案

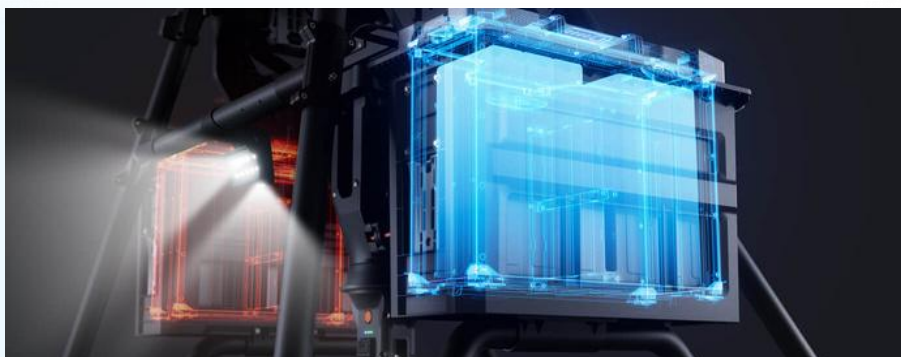
大疆FC100S系留 DJI FlyCart 100 Tethered Solution



项目		技术参数
系留箱	输入电压	AC 380±10%，三相供电，兼容市电、发电机等多种设备供电
	输出电压	额定DC1000V
	输出功率	额定30kw，Max.40kW
	收线速度	0~2m/s可调节
	尺寸	长×宽×高：外部尺寸size 64x45x55cm
	重量	52kg（不含系留线缆）
	材质	航空铝合金
	保护	具备强弱电分离设计，具有输入欠压、输入过压、输出过压、输出过流、输出短路、输出过温保护功能，蓝牙控制功能；
项目		技术参数
机载电源	输入电压	DC 1000V
	输出电压	DC 14S 58.8V 恒定稳压输出 电压波动±1% 具备输入过压、欠压保护功能和输出过压、过流、短路、过温保护功能
	输出功率	25kW（额定长时功率） 27kw（峰值功率）
	尺寸	25x29x10.5cm
	重量	10.8kg
	防护等级	≥IP65
保护功能		系留供电模式下，飞行器飞行过程中中断供电电源可正常飞行及降落

解决方案

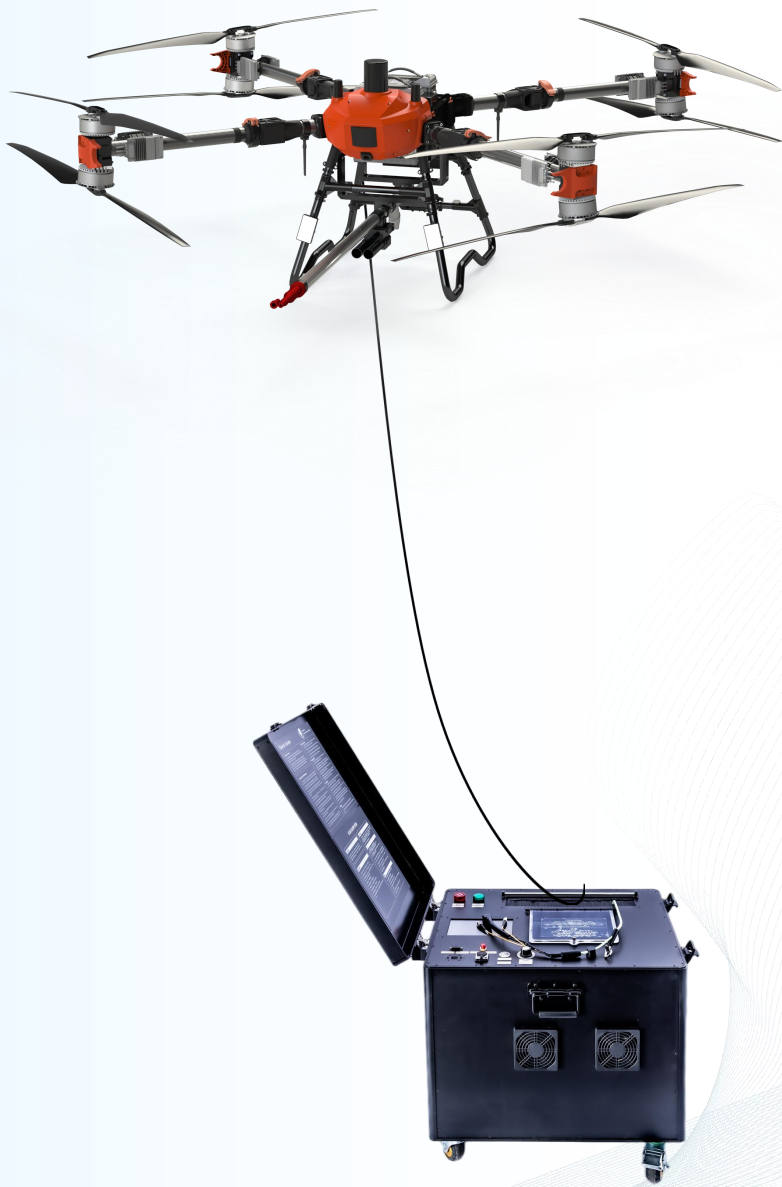
大疆FC100N系留 DJI FlyCart 100 Tethered Solution



项目		技术参数
系留箱	输入电压	AC 380±10%，三相供电，兼容市电、发电机等多种设备供电
	输出电压	额定DC1000V
	输出功率	额定30kw，Max.40kw
	收线速度	0~2m/s可调节
	尺寸	长×宽×高：外部尺寸size 64x45x55cm
	重量	52kg（不含系留线缆）
	材质	航空铝合金
	保护	具备强弱电分离设计，具有输入欠压、输入过压、输出过压、输出过流、输出短路、输出过温保护功能，蓝牙控制功能；
项目		技术参数
机载电源	输入电压	DC 1000V
	输出电压	DC 14S 58.8V 恒定稳压输出 电压波动±1% 具备输入过压、欠压保护功能和输出过压、过流、短路、过温保护功能
	输出功率	20kw（额定长时功率） 22kw（峰值功率）
	尺寸	25x29x10.5cm
	重量	10kg
	防护等级	≥IP65
保护功能		系留供电模式下，飞行器飞行过程中中断供电电源可正常飞行及降落

解决方案

行业无人机系留 Industrial Tethered Solution



系留地面端

Tethered Ground Station

迈优威系留®无人机
MYUAV® Tethered drone

系留基站LG35



外部尺寸size	46x26x41.5cm
整套重量weight	24kg
额定输入input	220V AC $\pm 10\%$ 50Hz/60Hz
额定输出output	420V / 3.5KW
最大升空height	120m

系留基站LG55/LG70

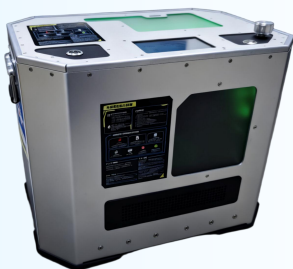
外部尺寸size	46x26x41.5cm
整套重量weight	24kg
额定输入input	220V AC $\pm 10\%$ 50Hz/60Hz
额定输出output	750V DC / 5.5KW / 7KW
最大升空height	200m



系留地面端

Tethered Ground Station

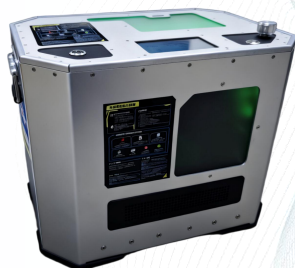
系留基站MJ70S



外部尺寸size	47x34x39cm
整套重量weight	20kg
额定输入input	220V AC $\pm 10\%$ 50Hz/60Hz
额定输出output	750V / 3.5KW
最大升空height	80m

系留基站MJ70X

外部尺寸size	47x34x39cm
整套重量weight	24kg
额定输入input	220V AC $\pm 10\%$ 50Hz/60Hz
额定输出output	750V DC / 3.5KW / 7KW
最大升空height	180m



系留地面端

Tethered Ground Station

系留基站MJ100



外部尺寸size	60.5x45x48cm
整套重量weight	45kg
额定输入input	380V AC 50Hz/60Hz
额定输出output	750V DC / 10KW
最大升空height	max.300m

系留基站MJ200

外部尺寸size	60.5x45x48cm
整套重量weight	45kg
额定输入input	380V AC $\pm 10\%$ 50Hz/60Hz
额定输出output	750V DC / 20KW
最大升空height	max.220m



系留地面端

Tethered Ground Station

系留基站MJ300



外部尺寸size	64x44.8x55cm
整套重量weight	56kg
额定输入input	380V AC $\pm 10\%$ 50Hz/60Hz
额定输出output	1000V DC / 20KW / 30KW
最大升空height	max.300m

系留基站MJ400

外部尺寸size	64x44.8x55cm
整套重量weight	56kg
额定输入input	380V AC $\pm 10\%$ 50Hz/60Hz
额定输出output	1000V DC / 40KW
最大升空height	max.160m



系留地面端

Tethered Ground Station

系留基站MJ600



外部尺寸size	64x55x70cm
整套重量weight	70kg
额定输入input	380V AC $\pm 10\%$ 50Hz/60Hz
额定输出output	1500V DC / 60KW
最大升空height	max.160m

系留基站MJ800

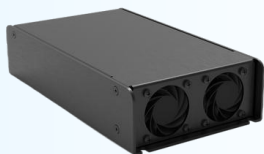


外部尺寸size	64x55x70cm
整套重量weight	70kg
额定输入input	380V AC $\pm 10\%$ 50Hz/60Hz
额定输出output	1500V DC / 80KW
最大升空height	max.160m

系留空中端

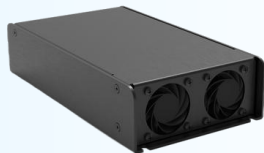
Tethered Airborne Power

迈优威系留®无人机
MYUAV® Tethered drone



MP15

参数Parameters	
重量Weight	0.9Kg
尺寸Measurement	15.3 x 4.5 x 9.5cm
功率Power	1500W
输入电压Input	400V d.c.
输出电压Output voltage	25V d.c. stable
输出电流Output current	60A

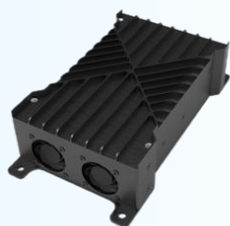


MP35

参数Parameters	
重量Weight	1.15Kg
尺寸Measurement	18 x 4.5 x 11cm
功率Power	3500W
输入电压Input	400/ 750V d.c.
输出电压Output voltage	50V d.c. stable
输出电流Output current	70A

系留空中端

Tethered Airborne Power



MP60

参数Parameters	
重量Weight	1.3Kg
尺寸Measurement	18x11x5.5cm
功率Power	6000W
输入电压Input	750V d.c.
输出电压Output voltage	50V / 58V d.c.
输出电流Output current	120A



MP80

参数Parameters	
重量Weight	2.1Kg
尺寸Measurement	25.2 x 14.4 x 5.9cm
功率Power	8000W
输入电压Input	750/1000V d.c.
输出电压Output voltage	58V d.c. Stable
输出电流Output current	130A

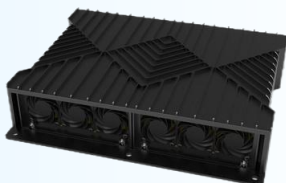
系留空中端

Tethered Airborne Power



MP100

	参数Parameters
重量Weight	2.26kg
尺寸Measurement	25.2 x 14.4 x 5.9cm
功率Power	10000W
输入电压Input	1000V d.c.
输出电压Output voltage	58V d.c. Stable
输出电流Output current	172A



MP120

	参数Parameters
重量Weight	3.1Kg
尺寸Measurement	28.8*25.2*5.9cm
功率Power	12kW
输入电压Input	750V d.c.
输出电压Output voltage	12S. 14S. 18S
输出电流Output current	205A

系留空中端

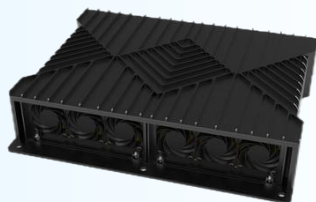
Tethered Airborne Power



MP160

参数Parameters

重量Weight	4.8Kg
尺寸Measurement	28.8*25.2*5.9cm
功率Power	16kW
输入电压Input	1000V d.c.
输出电压Output voltage	145. 16S. 185
输出电流Output current	270A



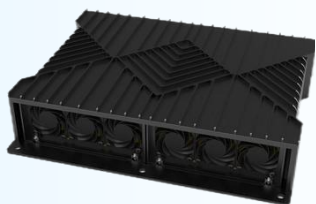
MP180

参数Parameters

重量Weight	5Kg
尺寸Measurement	28.8*25.2*5.9cm
功率Power	18kW
输入电压Input	1000V d.c.
输出电压Output voltage	145. 16S. 185
输出电流Output current	306A

系留空中端

Tethered Airborne Power



MP200

	参数Parameters
重量Weight	5.6Kg
尺寸Measurement	28.8*25.2*5.9cm
功率Power	20kW
输入电压Input	1000V d.c.
输出电压Output voltage	145. 165. 185
输出电流Output current	340A



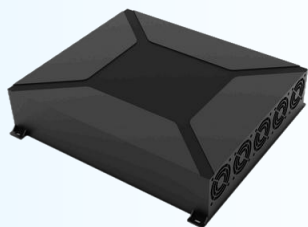
MP250

	参数Parameters
重量Weight	6Kg
尺寸Measurement	27x23.2x10.6cm
功率Power	25kW
输入电压Input	1000V d.c.
输出电压Output voltage	145. 165. 185
输出电流Output current	425A

系留防水空中端

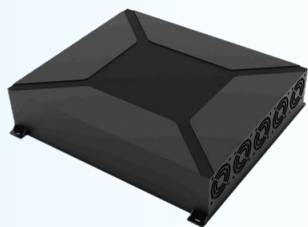
迈优威系留®无人机
MYUAV® Tethered drone

Tethered Air Power(waterproof)



MP100pro

	参数Parameters
重量Weight	5.3Kg
尺寸Measurement	25x29x7 cm
功率Power	10kW
输入电压Input	1000V d.c. 1500V optional
输出电压Output voltage	14S. 16S. 18S
输出电流Output current	172A

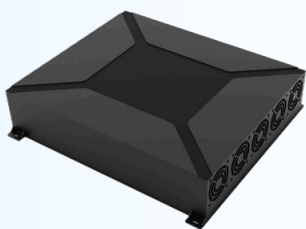


MP150pro

	参数Parameters
重量Weight	6Kg
尺寸Measurement	25.2x24x9.5cm
功率Power	15kW
输入电压Input	1000V d.c. 1500V optional
输出电压Output voltage	14S. 16S. 18S
输出电流Output current	250A

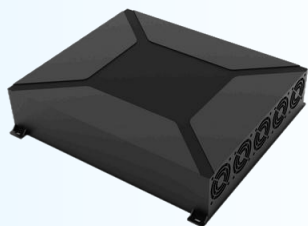
系留防水空中端

Tethered Air Power(waterproof)



MP200pro

参数Parameters	
重量Weight	10Kg
尺寸Measurement	25x29x10.5cm
功率Power	20kW
输入电压Input	1000V d.c. 1500V optional
输出电压Output voltage	14S. 16S. 18S
输出电流Output current	305A

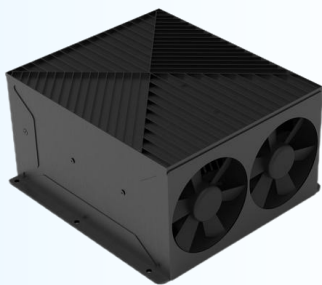


MP250pro

参数Parameters	
重量Weight	10Kg
尺寸Measurement	25x29x10.5cm
功率Power	25kW
输入电压Input	1000V d.c. 1500V optional
输出电压Output voltage	14S. 16S. 18S
输出电流Output current	425A

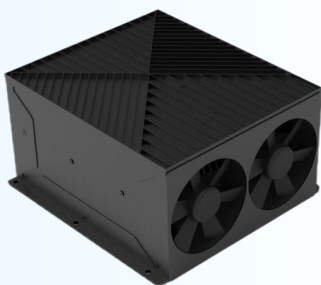
系留防水空中端

Tethered Air Power(waterproof)



MP300pro

参数Parameters	
重量Weight	12.5Kg
尺寸Measurement	27.6×28.8×15.3cm
功率Power	30kW
输入电压Input	1000V d.c. 1500V optional
输出电压Output voltage	14S. 16S. 18S
输出电流Output current	508A

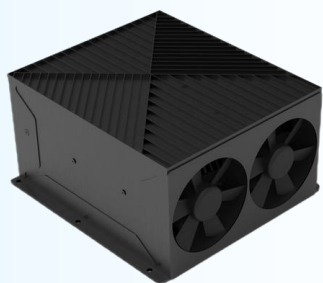


MP350pro

参数Parameters	
重量Weight	13Kg
尺寸Measurement	27.6×28.8×15.3cm
功率Power	35kW
输入电压Input	1500V d.c.
输出电压Output voltage	18S
输出电流Output current	465A

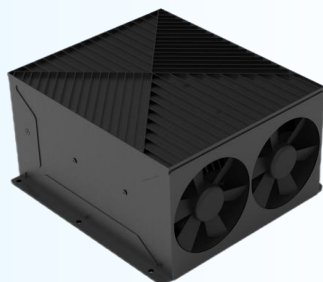
系留防水空中端

Tethered Air Power(waterproof)



MP450pro

参数Parameters	
重量Weight	18.5Kg
尺寸Measurement	39×33.5×19cm
功率Power	45kW
输入电压Input	1500V d.c.
输出电压Output voltage	18S
输出电流Output current	600A



MP600pro

参数Parameters	
重量Weight	19Kg
尺寸Measurement	39×33.5×15cm
功率Power	60kW
输入电压Input	1500V d.c.
输出电压Output voltage	18S
输出电流Output current	800A

系留选型表

Quick Selection Guide

迈优威系留®无人机
MYUAV® Tethered drone

系留地面端

LG35 LG55 LG70 MJ100 MJ200 MJ300 MJ400 MJ600 MJ800

系留空中端

MP15 MP35 MP60 MP80 MP100 MP120 MP160 MP180 MP200 MP250
MP300 MP350 MP450 MP600

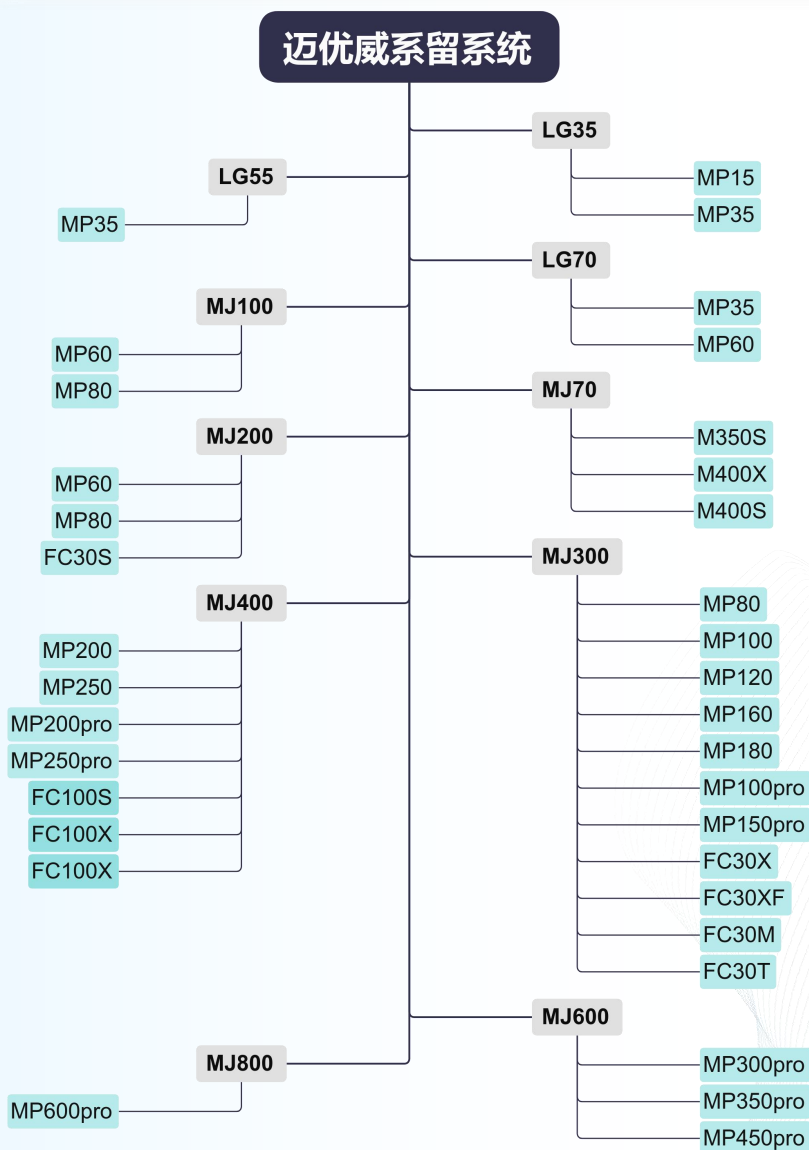
系留防水空中端

MP100pro MP150pro MP200pro MP250pro MP300pro MP350pro
MP450pro MP600pro



系留选型表

Quick Selection Guide



迈优威® 一直飞



T: +86 25 6952 1609
M: myuav@myuav.com.cn
W: www.myuav.com.cn
A: 中国·南京·建邺
Jianye-Nanjing-China